

PRUEBA ACCESO A CICLOS FORMATIVOS DE GRADO SUPERIOR

PARTE COMÚN: MATEMÁTICAS

DATOS DEL ASPIRANTE		CALIFICACIÓN PRUEBA
Apellidos:		Nombre:
D.N.I. o Pasaporte:	Fecha de nacimiento: / /	

Instrucciones:

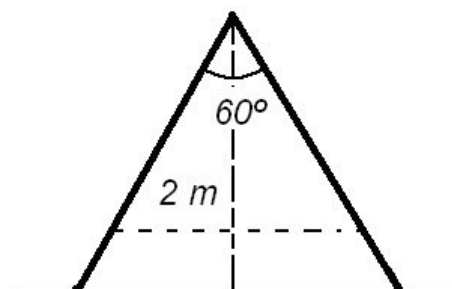
- **Lee atentamente las preguntas antes de contestar.**
- **La puntuación máxima de cada pregunta está indicada en cada enunciado.**
- **Revisa cuidadosamente la prueba antes de entregarla.**

- 1. Tengo que vallar un terreno con forma rectangular que he comprado, pero al llegar a la ferretería no sabía cuántos metros de valla necesitaba. Recordaba que tiene 6 metros de largo más que de ancho y que su superficie es de 775 m^2 . ¿Cuántos metros de valla debo comprar?**

(2,5 puntos)

SOLUCIÓN:

- 2. Un carpintero quiere construir una escalera de tijeras cuyos brazos, una vez abiertos, formen un ángulo de 60° . Responde a las cuestiones siguientes sabiendo que la altura de la escalera abierta es de 2 metros.**



A. ¿Qué longitud debería tener cada brazo?

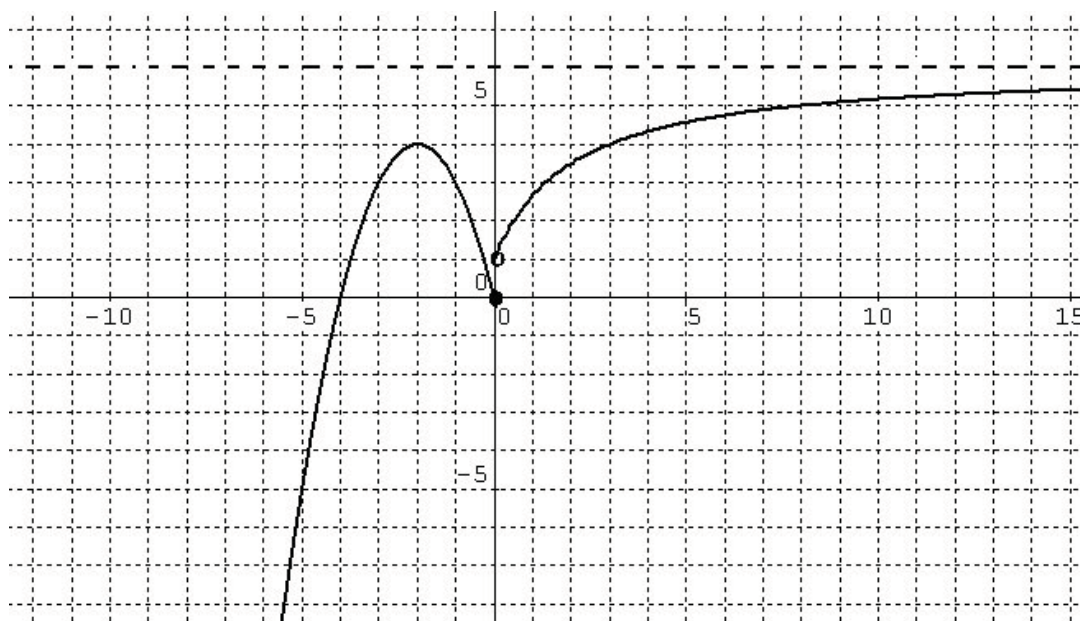
(1,25 puntos)

B. ¿Qué distancia quedará entre los dos pies de la escalera cuando los brazos están totalmente abiertos?

(1,25 puntos)

3. Dada la gráfica siguiente de una función $f(x)$.

Estudia y comenta:



A. La monotonía. ¿Tiene máximos o mínimos? Indica en qué puntos. ¿Son absolutos?

(1 punto)

.....

.....

.....

.....

.....



B. La continuidad. Indica dónde es continua, dónde discontinua y, en su caso, el tipo de discontinuidad.

(1 punto)

.....

.....

.....

.....

.....

C. La acotación.

(0,5 puntos)

.....

.....

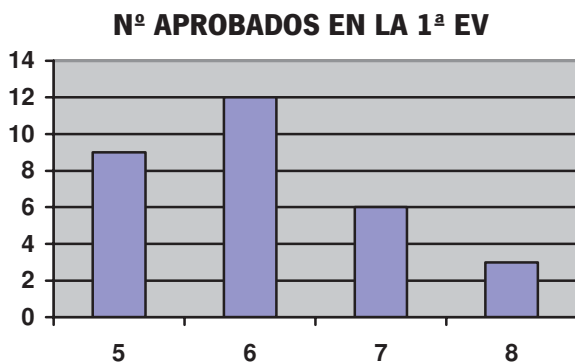
.....

.....

.....

4. El siguiente gráfico representa la distribución de la variable “número de suspensos en la primera evaluación” de los 30 alumnos/as de un grupo de Bachillerato. Halle la media, la mediana, la moda y la desviación típica.

(2,5 puntos)



MEDIA:

MEDIANA:

MODA:

DESVIACIÓN TÍPICA:

